

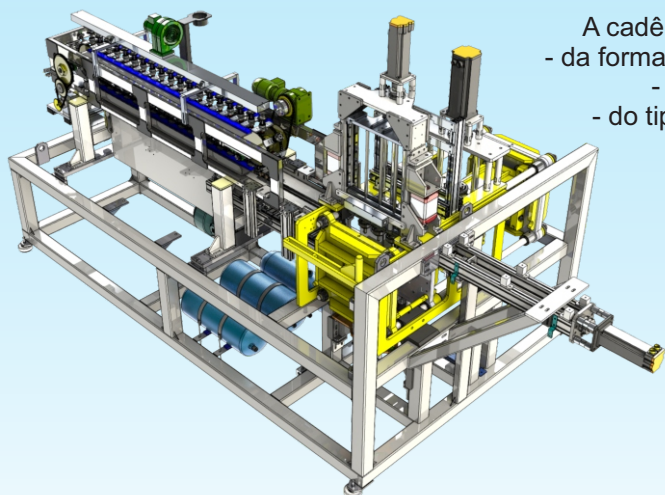
UNIPET ASF 4000 MAX

Sopradora Linear Automática

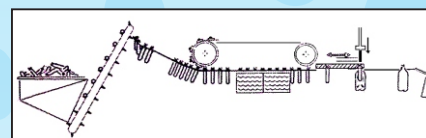


Máquina de sopro/estiramento linear modelo **ASF 4000 MAX** para fabricação de galões a partir de pré-formas.
Máquina elétrica, linear (sem retorno de pré-formas).

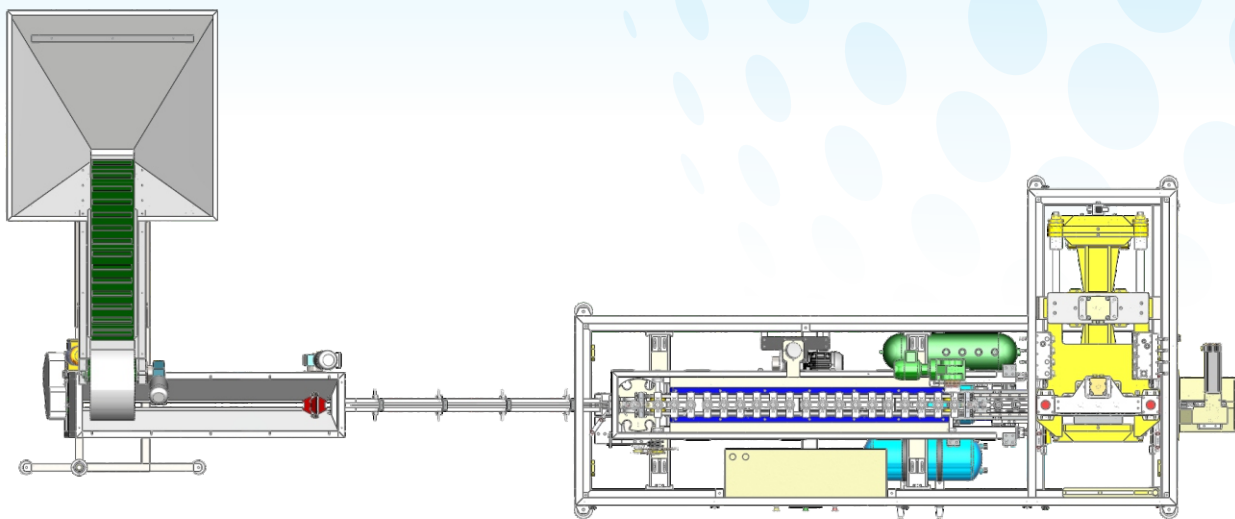
Cadência de produção: até 1600 galões por hora (5 litros), ou até 750 galões por hora (10 litros)



A cadência depende:
- da forma/volume do galão
- do peso
- do tipo de gargalo



- Máquina de funcionamento simples
- Baixíssima manutenção
- Saída orientada
- Baixíssimo consumo de energia elétrica
- Estrutura de extrema robustez
- Todos componentes de primeira linha
- Atende a norma NR12
- Credenciamento com FINAME
- Garantia de fábrica de 1 ano*
- Melhor custo/benefício do mercado

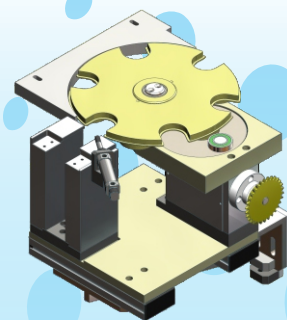


UNIPET ASF 4000 MAX



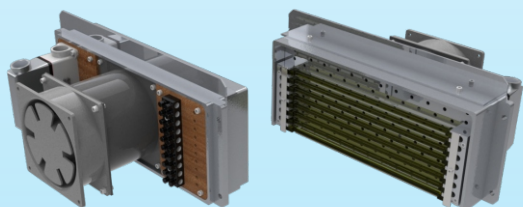
Girassol

A alimentação das pré-formas na máquina é efetuada de forma contínua por um disco dentado. A montagem é sincronizada mecânicamente com a esteira do forno.



Módulo do forno

Sistema de condicionamento térmico de pré-formas do forno de alta eficiência com 3 módulos de 8 ou 10 lâmpadas IR, cada.



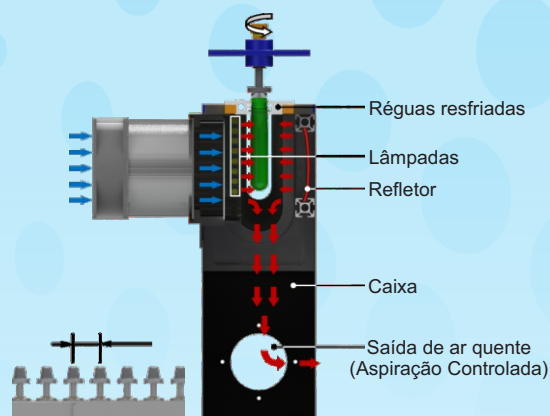
IHM

Painel Touch Screen
Agrupando todos os comandos e informações.



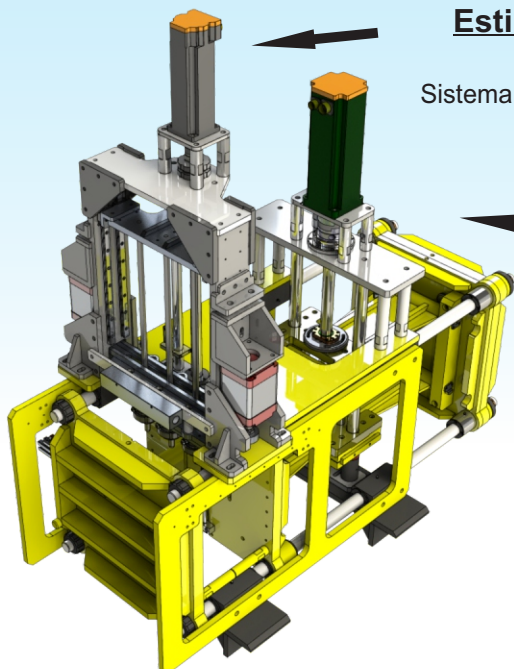
Forno

O sistema de controle da potência de aquecimento é extremamente preciso. Um sistema de ventilação automática com regulagem, permite um controle rigoroso de aquecimento. O conjunto foi projetado e desenvolvido para otimizar o consumo de energia, o passo reduzido entre as pré-formas, torna a máquina **ASF 4000 MAX** extremamente econômica em energia sem influência de temperatura externa.



Estiramento Elétrico

Sistema com servo motor e fuso de esferas garantindo repetibilidade e precisão



Porta-Molde elétrico

O suporte de montagem do molde é muito compacto, as placas são montadas sobre 4 eixos, o movimento de abertura/fechamento é realizado por 4 bielas montadas em buchas auto-lubrificantes. O controle é obtido por intermédio do fuso de esferas, e conta com um sistema de compensação pneumática que garante o fechamento perfeito do molde

Molde

A máquina **ASF 4000 MAX** suporta moldes de, 2 cavidades para sopro de galões com volumes de 5 litros e saída orientada, e 1 cavidade para galões de 10L,

Opcionais: Recuperação de ar e monitoramento do consumo de energia.

ASF 4000 MAX: Robustez, eficiência, economia e 1 ano de garantia.

